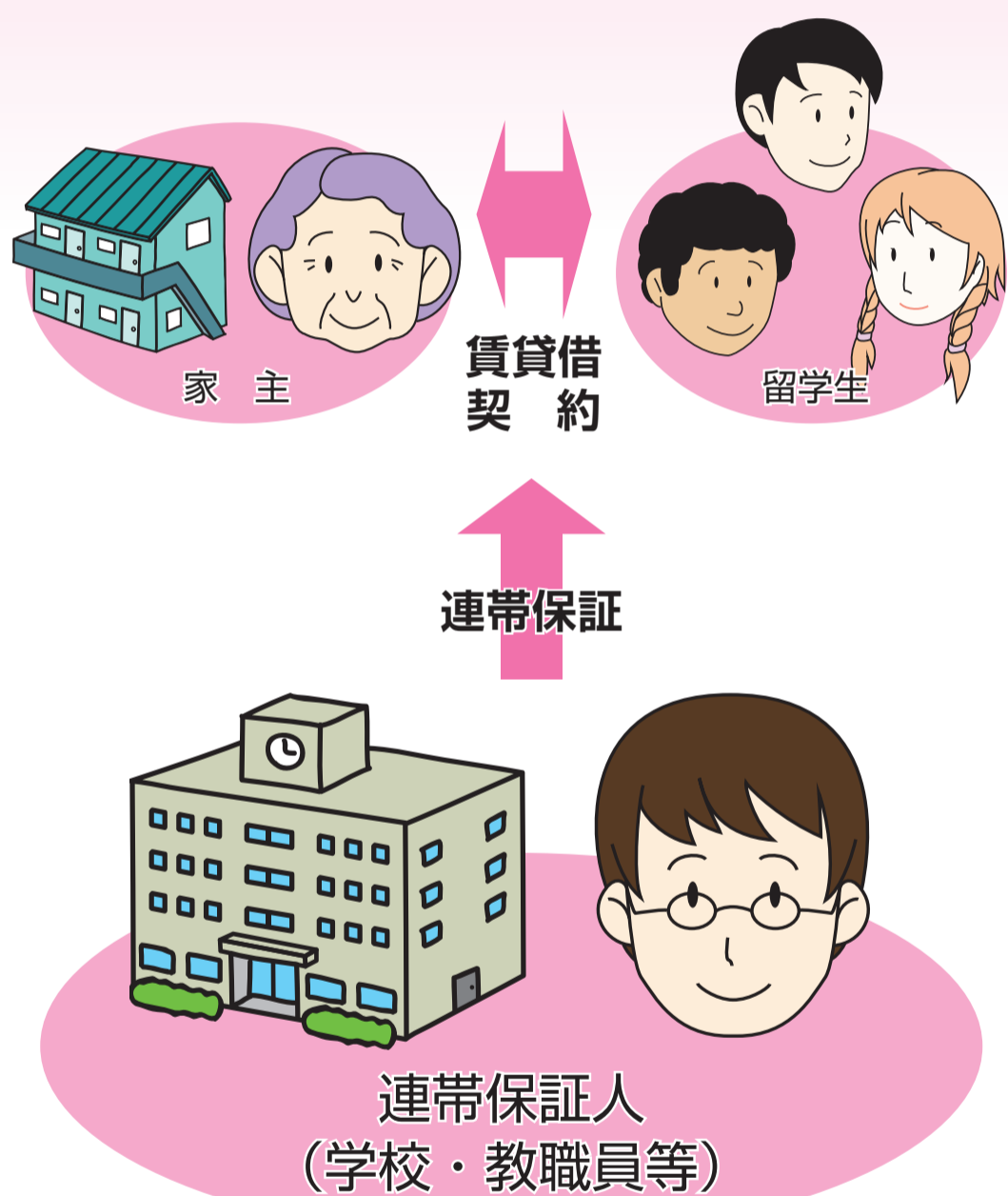


■家を借りる際の保証人探しにお困りの留学生および連帯保証人となる教職員の皆様へ

# 留学生住宅総合補償

(海外旅行保険+保証人補償基金)

連帯保証人の精神的・経済的負担を軽くします。



## 海外旅行保険

※(公財)日本国際教育支援協会が契約者となり東京海上日動火災保険(株)との間で包括契約を締結している保険です。

賠償責任

アパートの部屋を水浸しにした。



## 保証人補償基金

※(公財)日本国際教育支援協会が運営する基金です。

保証人補償

留学生が急遽帰国  
家賃が未払いに…



詳細及びご不明な点は、留学生担当窓口または下記まで

<お問い合わせ先>

公益財団法人 日本国際教育支援協会

事業部 保険・補償課 TEL:(03)5454-5275

<http://www.jees.or.jp/>

引受保険会社:東京海上日動火災保険株式会社

<保険会社が経営破綻した場合等の取扱いについて>

引受保険会社の経営が破綻した場合等には、保険金、返れい金等の支払いが一定期間凍結されたり、金額が削減されることがあります。なお、経営が破綻した場合には、海外旅行保険は「損害保険契約者保護機構」の補償対象となり、保険金、返れい金等は、原則として80%(破綻保険会社の支払停止から3ヶ月間が経過するまでに発生した保険事故に係る保険金については100%)まで補償されます。

ご加入にあたって

本学窓口に備付けの留学生住宅総合補償のパンフレットに本補償に関する詳細な内容や重要事項説明書が掲載されています。必ずご確認の上、お手続きください。