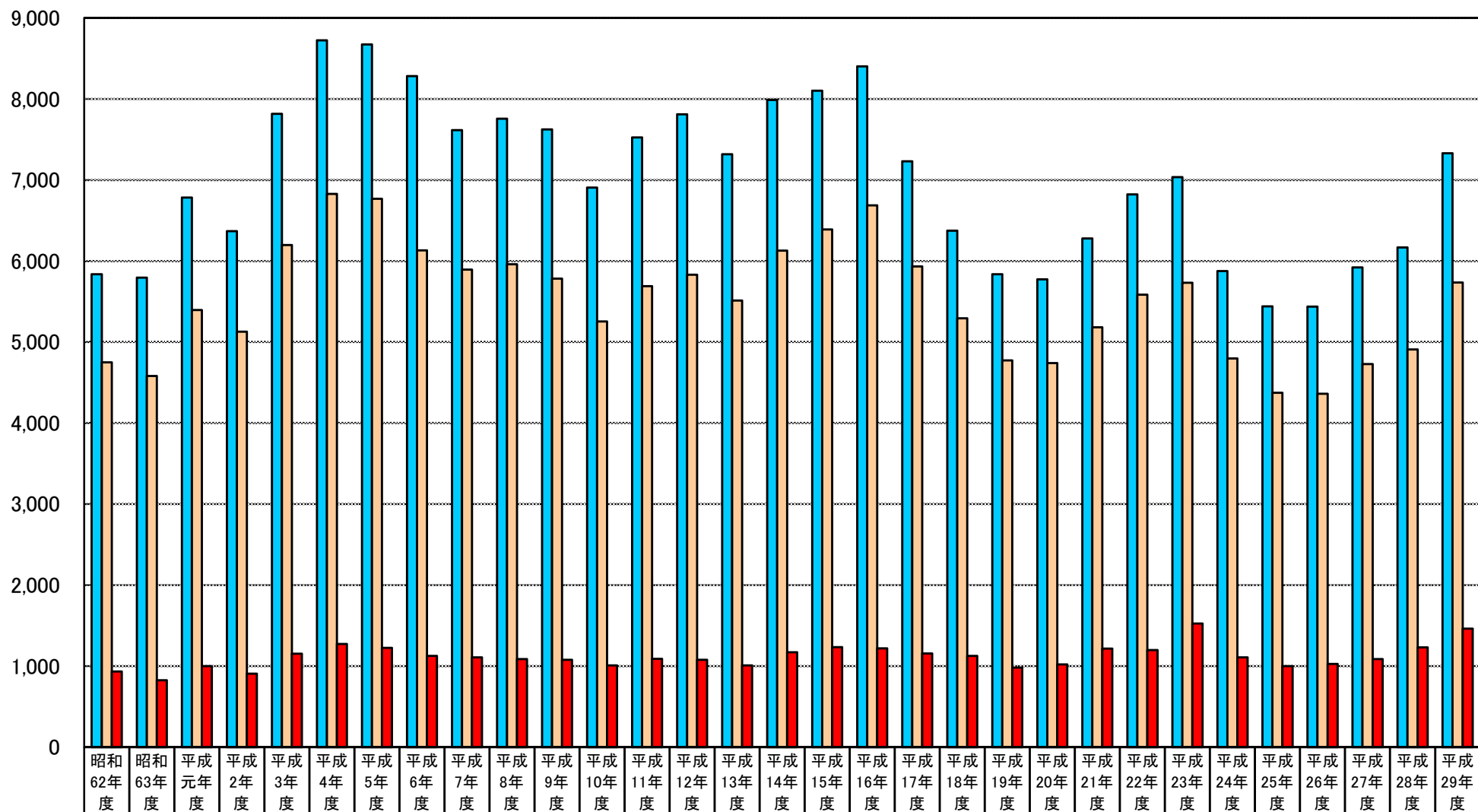


日本語教育能力検定試験 応募者・全科目受験者・合格者数 推移

■ 応募者 ■ 全科目受験者 ■ 合格者



	昭和62年度	昭和63年度	平成元年度	平成2年度	平成3年度	平成4年度	平成5年度	平成6年度	平成7年度	平成8年度	平成9年度	平成10年度	平成11年度	平成12年度	平成13年度	平成14年度	平成15年度	平成16年度	平成17年度	平成18年度	平成19年度	平成20年度	平成21年度	平成22年度	平成23年度	平成24年度	平成25年度	平成26年度	平成27年度	平成28年度	平成29年度
■ 応募者	5,837	5,794	6,783	6,367	7,815	8,723	8,673	8,282	7,614	7,755	7,624	6,906	7,526	7,809	7,319	7,989	8,103	8,401	7,231	6,374	5,837	5,773	6,277	6,823	7,034	5,877	5,439	5,436	5,920	6,167	7,331
■ 全科目受験者	4,749	4,580	5,394	5,129	6,197	6,829	6,769	6,132	5,894	5,960	5,784	5,253	5,690	5,832	5,513	6,128	6,389	6,688	5,934	5,293	4,772	4,740	5,183	5,584	5,732	4,798	4,374	4,362	4,727	4,907	5,733
■ 合格者	935	827	999	908	1,153	1,272	1,224	1,125	1,107	1,088	1,077	1,008	1,091	1,077	1,008	1,171	1,235	1,220	1,155	1,126	981	1,020	1,215	1,197	1,527	1,109	1,001	1,027	1,086	1,231	1,463