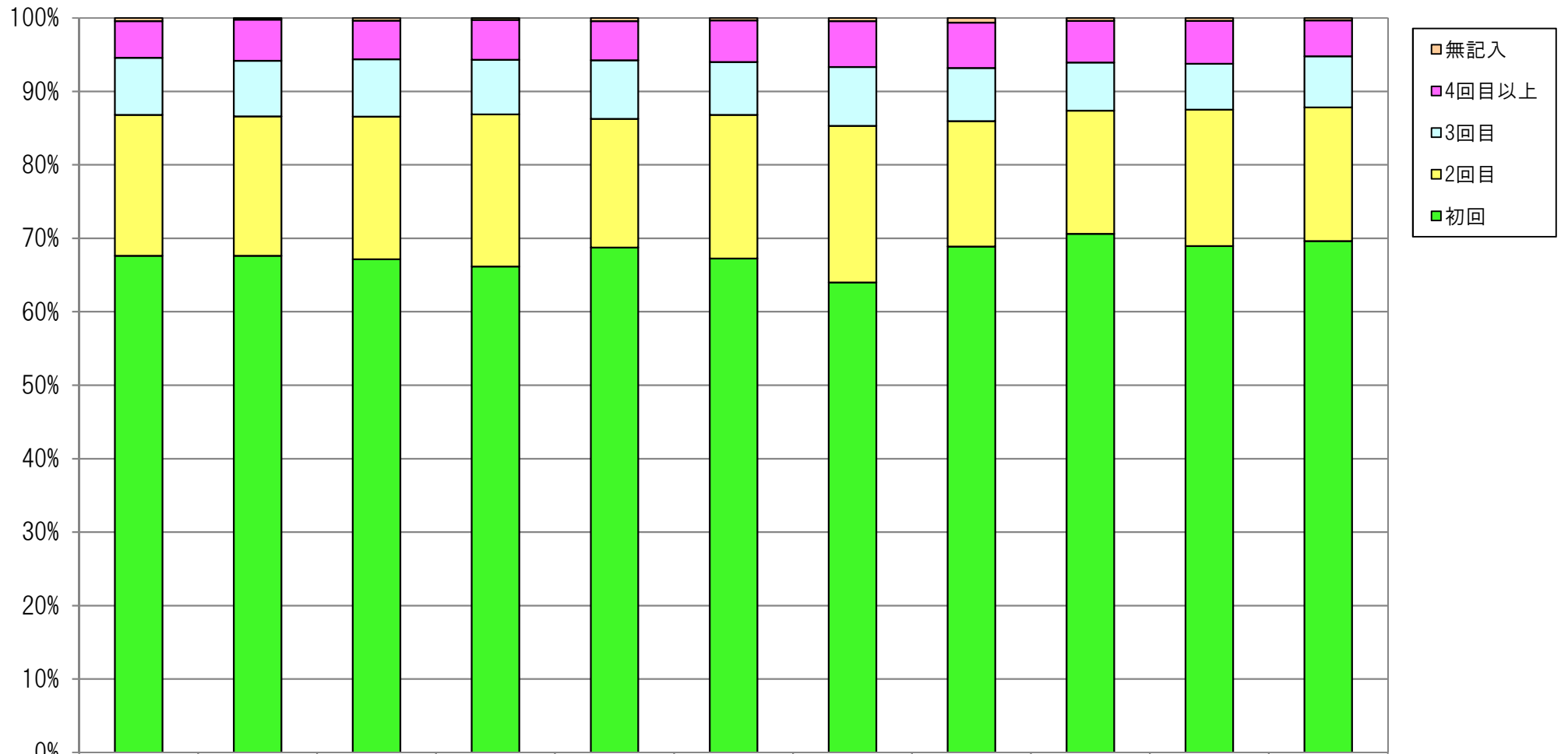


日本語教育能力検定試験 全科目受験者 受験回数比 推移



	平成19年度	平成20年度	平成21年度	平成22年度	平成23年度	平成24年度	平成25年度	平成26年度	平成27年度	平成28年度	平成29年度
無記入	20	11	18	15	24	16	18	27	19	20	18
4回目以上	239	265	274	303	306	272	274	270	268	286	281
3回目	371	359	404	415	457	345	351	316	310	307	399
2回目	915	900	1,006	1,156	1,005	939	932	744	792	910	1,044
初回	3,227	3,205	3,481	3,695	3,940	3,226	2,799	3,005	3,338	3,384	3,991
合計	4,772	4,740	5,183	5,584	5,732	4,798	4,374	4,362	4,727	4,907	5,733